

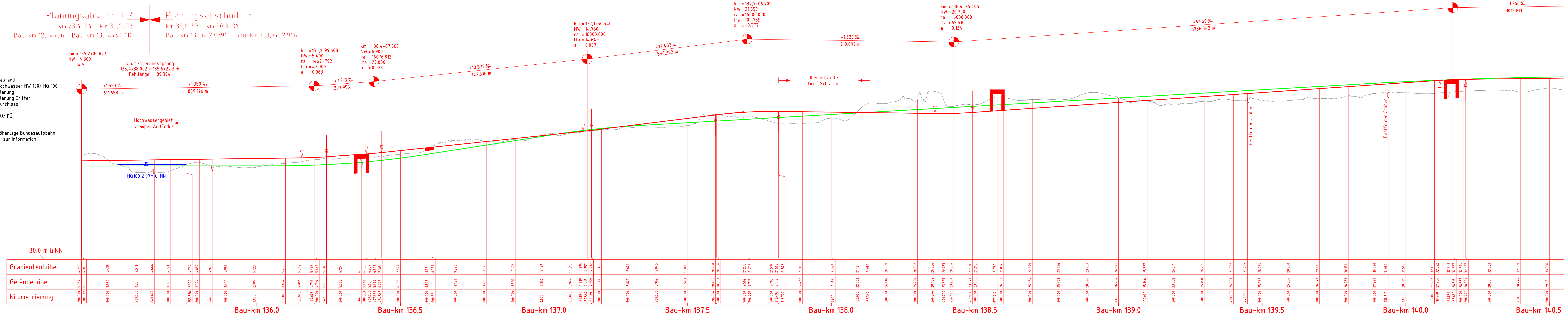
Arbeitsstand -  
Nicht für die weitere Bearbeitung durch Dritte

Legende:

- Bestand
- Hochwasser HW 100/ HQ 100
- Planung
- Planung Dritter
- Durchlass
- SÜ/ EÜ
- Höhenlage Bundesautobahn A1 zur Information

Planungsabschnitt 2  
km 23,4+54 - km 35,6+52  
Bau-km 123,4+56 - Bau-km 135,4+0.110

Planungsabschnitt 3  
km 35,6+52 - km 50,3+01  
Bau-km 135,6+27.396 - Bau-km 150,7+52.966



EÜ "Krempfer Aue"  
PFA 3/ BW 1  
Neubau

BÜ "Krempfer Au"  
PFA 3/ BÜ 1  
Anpassung

SÜ "Hauptstraße (K59)"  
PFA 3/ BW 2  
Neubau

EÜ "Bentfelderweg"  
PFA 3/ BW 3  
Neubau

km = 140,1+63.632  
NW = 32.630  
ra = 16000.000  
lfa = 44.821  
a = -0.063

km = 137,7+06.709  
NW = 21.650  
ra = 16000.000  
lfa = 109.785  
a = -0.377

km = 138,4+26.406  
NW = 20.700  
ra = 16000.000  
lfa = 65.510  
a = 0.134

km = 137,1+50.540  
NW = 14.750  
ra = 16000.000  
lfa = 14.649  
a = 0.007

km = 136,1+99.608  
NW = 5.400  
ra = 14.691.792  
lfa = 43.000  
a = 0.063

km = 136,4+07.563  
NW = 6.900  
ra = 16076.812  
lfa = 27.000  
a = 0.023

Index: Änderungen bzw. Ergänzungen		Name:	Datum:								
<b>Prüfvermerke</b> die Übereinstimmung der Zeichnung mit der Ausführung bestätigt: für den Auftragnehmer: Ort, Datum, Unterschrift für die DB ProjektBau: Ort, Datum, Unterschrift Interoperabilität geprüft (benannte Stelle), Name Datum: geprüft / genehmigt Datum: geprüft / genehmigt Datum: geprüft / genehmigt Eisenbahn-Bundesamt Datum: gleichgestellt mit Prüfexemplaren Datum: geprüft / genehmigt Freigabe zur bautechnischen Prüfung Ort, Datum, Unterschrift Prüfingenieur Freigabe der Ausführungsunterlagen <input type="checkbox"/> mit Regelungen durch den BVB Freigabe-Nr.: I-BT-x-Bfml-MM / Ort, Datum, Unterschrift (BVB) Genehmigung zur Bauausführung Ort, Datum, Unterschrift											
Lageskizze											
Auftragnehmer: DB ProjektBau GmbH Regionalbereich Nord Planung Bautechnik I/TP-N-P (2) Joachimsstraße 8 30159 Hannover		Planverfasser: <b>DB NETZE</b> Blatt: 001 Auftrag-Nr.: G.016124900 <table border="1"> <tr><th>Datum</th><th>Name</th></tr> <tr><td>gez. 08.2015</td><td>Schmuck</td></tr> <tr><td>bearb. 08.2015</td><td>Hübner</td></tr> <tr><td>gepr. 08.2015</td><td>Hoffler</td></tr> </table>		Datum	Name	gez. 08.2015	Schmuck	bearb. 08.2015	Hübner	gepr. 08.2015	Hoffler
Datum	Name										
gez. 08.2015	Schmuck										
bearb. 08.2015	Hübner										
gepr. 08.2015	Hoffler										
Bauherr: DB Netz AG Regionalbereich Nord Produktionsdurchführung Kiel Hamburger Chaussee 10, 24114 Kiel		Planung: <b>DB NETZE</b> <b>DB NETZE</b> DB Netz AG Großprojekte Nord I/NG-N-F Hammerbrookstr. 44, 20097 Hamburg									
Plan-Nr.: 2.3.2.VA.HP.001.0 Planart: Vorplanung Planzeichen: Blattgr.:		Einwirkungen (Lastmodelle): - Höhen- und Koordinatensystem: -									
Maßstab: 1: 500/ 1: 5000 <h3>Höhenplan</h3> Planungsabschnitt 3 Bau-km 135,2+00 bis Bau-km 140,6+00											
Schienenanbindung Feste Fehmarnbeltquerung Strecke: Lübeck Hbf - Puttgarden											
Bauwerksnummer 1100		Brückennr.									
Kilometer x		Kennzahl x									
Barcode											