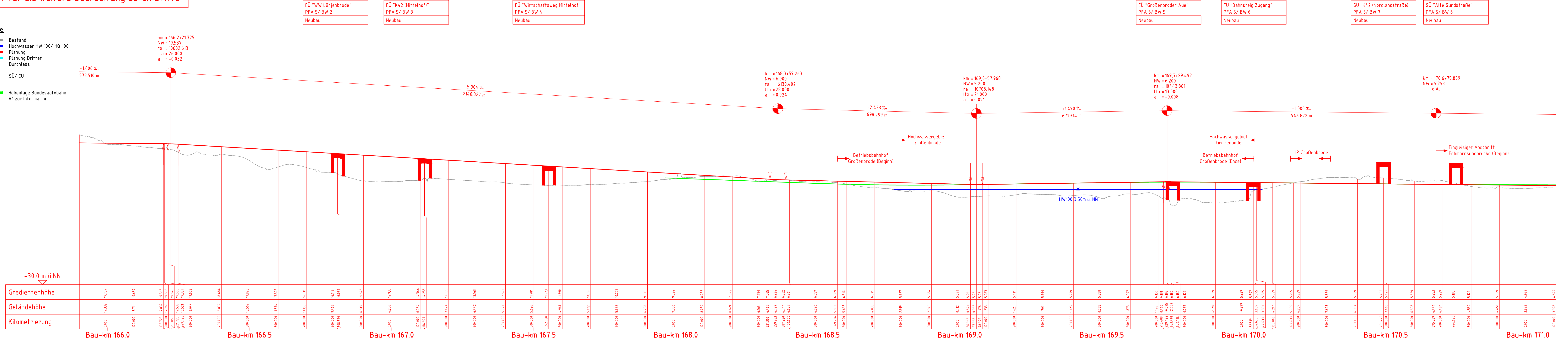


Arbeitsstand -
Nicht für die weitere Bearbeitung durch Dritte

- Legende:**
- Bestand
 - Hochwasser HW 100/ HQ 100
 - Planung
 - Planung Dritter
 - Durchlass
 - SÜ/ EÜ
 - Höhenlage Bundesautobahn A1 zur Information



EÜ "WV Lütjenbrode"
PFA 5/ BW 2
Neubau

EÜ "K42 (Mittelhof)"
PFA 5/ BW 3
Neubau

EÜ "Wirtschaftsweg Mittelhof"
PFA 5/ BW 4
Neubau

EÜ "Großenbroder Aue"
PFA 5/ BW 5
Neubau

FÜ "Bahnsteig Zugang"
PFA 5/ BW 6
Neubau

SÜ "K42 (Nordlandstraße)"
PFA 5/ BW 7
Neubau

SÜ "Alte Sundstraße"
PFA 5/ BW 8
Neubau

Index: Änderungen bzw. Ergänzungen		Name:	Datum:
Prüfvermerke			
die Übereinstimmung der Zeichnung mit der Ausführung bestätigt:		Freigabe zur bautechnischen Prüfung	
für den Auftragnehmer: Ort, Datum, Unterschrift		Ort, Datum, Unterschrift	
für die OB ProjektBau: Ort, Datum, Unterschrift		Prüfingenieur	
Interoperabilität geprüft (benannte Stelle), Name		geprüft / genehmigt	
Datum		geprüft / genehmigt	
Datum		geprüft / genehmigt	
Eisenbahn-Bundesamt		gleichgestellt mit Prüfexemplaren	
Datum		geprüft / genehmigt	
Freigabe der Ausführungsunterlagen		Freigabe-Nr.: IBT-x-Bfml-MM /	
mit Regelungen durch den BVB		Ort, Datum, Unterschrift (BVB)	
Genehmigung zur Bauausführung		Ort, Datum, Unterschrift	
Lageskizze			
Auftragnehmer:		Planverfasser:	Blatt: 003
DB ProjektBau GmbH		DB NETZE	Auftrag-Nr.: G.016124900
Regionalbereich Nord		Datum Name	
Planung Bautechnik I/TP-N-P (2)		gez. 08.2015 Schmuck	
Joachimstraße 8		bearb. 08.2015 Hübner	
30159 Hannover		gepr. 08.2015 Höfler	
Ort, Datum, Unterschrift		gepr. 08.2015 Höfler	
Bauherr:		Planung:	Plan-Nr.: 2.5.2.VA.HP.003.0
DB Netz AG		DB NETZE	DB NETZE
Regionalbereich Nord		Planart: Vorplanung	
Produktionsdurchführung Kiel		Planzeichen:	
Hamburger Chaussee 10, 24114 Kiel		Blattgr.:	
Ort, Datum, Unterschrift		Einwirkungen (Lastmodelle):	
Maßstab:		Höhenplan	
1: 500/		Planungsabschnitt 5	
1: 5000		Bau-km 165,9+00 bis Bau-km 171,1+00	
Höhen- und Koordinatensystem:		-	
Schienernanbindung Feste Fehmarnbeltquerung			
Strecke: Lübeck Hbf – Puttgarden			
Bauwerksnummer		Brückennr.	
Strecke	Kilometer	Kennzahl	Barcode
1100	x	x	