

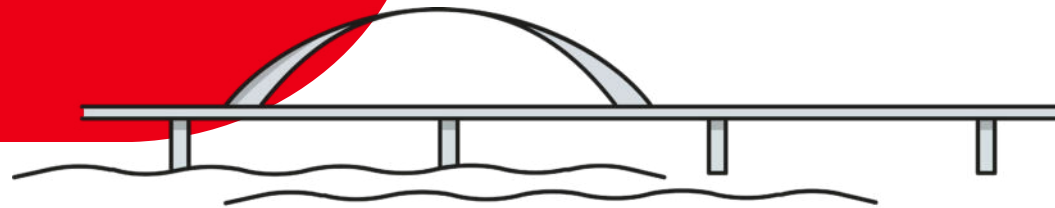
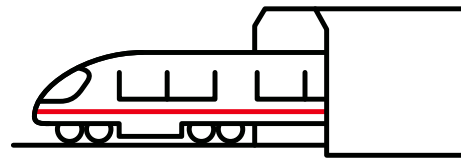


DEGES



Planung & Bau der neuen Fehmarnsundquerung

📍 Großenbrode – Fehmarn



DB InfraGO AG | DEGES GmbH | 26.02.2026

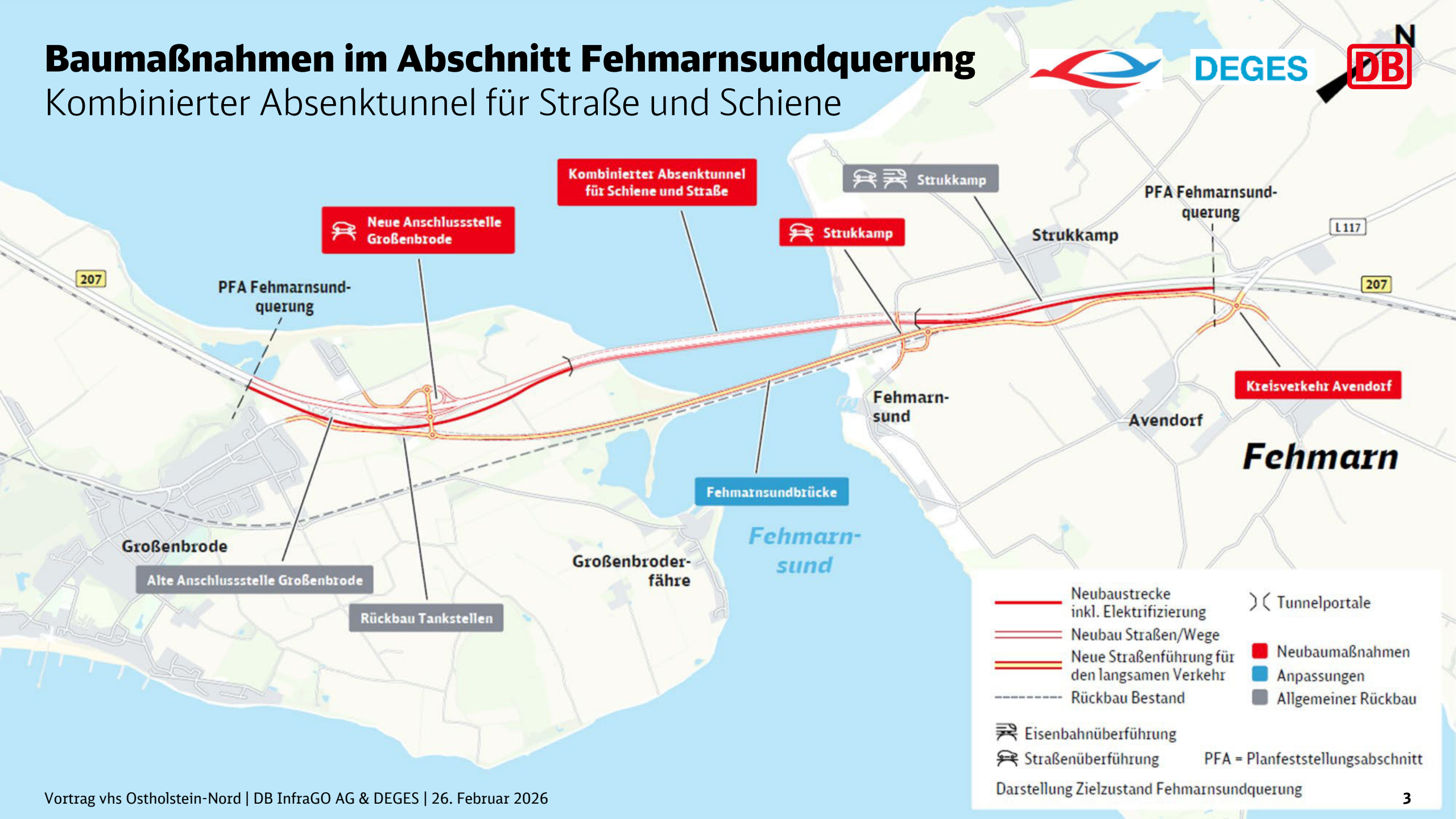
Video Visualisierung
Fehmarnsundquerung
auf Youtube anschauen:
[https://youtu.be/vDKHIuxAY
VM?si=W_kGT-HIFEVsCSZD](https://youtu.be/vDKHIuxAYVM?si=W_kGT-HIFEVsCSZD)

Baumaßnahmen im Abschnitt Fehmarnsundquerung

Kombinierter Absenktunnel für Straße und Schiene



DEGES



Kombinierter Absenktunnel durch den Fehmarnsund

Status: Im Genehmigungsverfahren



DEGES



Zielbild Insel



**Zielbild Festland
mit neuer
AS Großenbrode**

Start der Allianz Fehmarnsundquerung

Eine zukunftsfähige Anbindung für Fehmarn und Großenbrode



DEGES



2,2 km
Kombinierter Absenktunnel



3
Neue Brücken



1,6 km
Lärmschutzwände



6,3 km
Streckenlänge

Allianz FSQ

Partnerschaftliche Zusammenarbeit gestartet



DEGES



VP 1: Generalplanung



VP 5: Nassbaggerung



VP 2: Erdbau, Tiefbau, Oberbau



VP 6: Spezialtiefbau



VP 3: Absenktunnel



VP 7: Trogbauwerke



VP 4: Straßenbau



→ **Gemeinschaftliche Planung und Umsetzung der Bauausführung**

Ausblick: Die zukünftige Baustelle am Sund





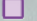
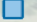

Konkretisierung im Rahmen der Allianz FSQ



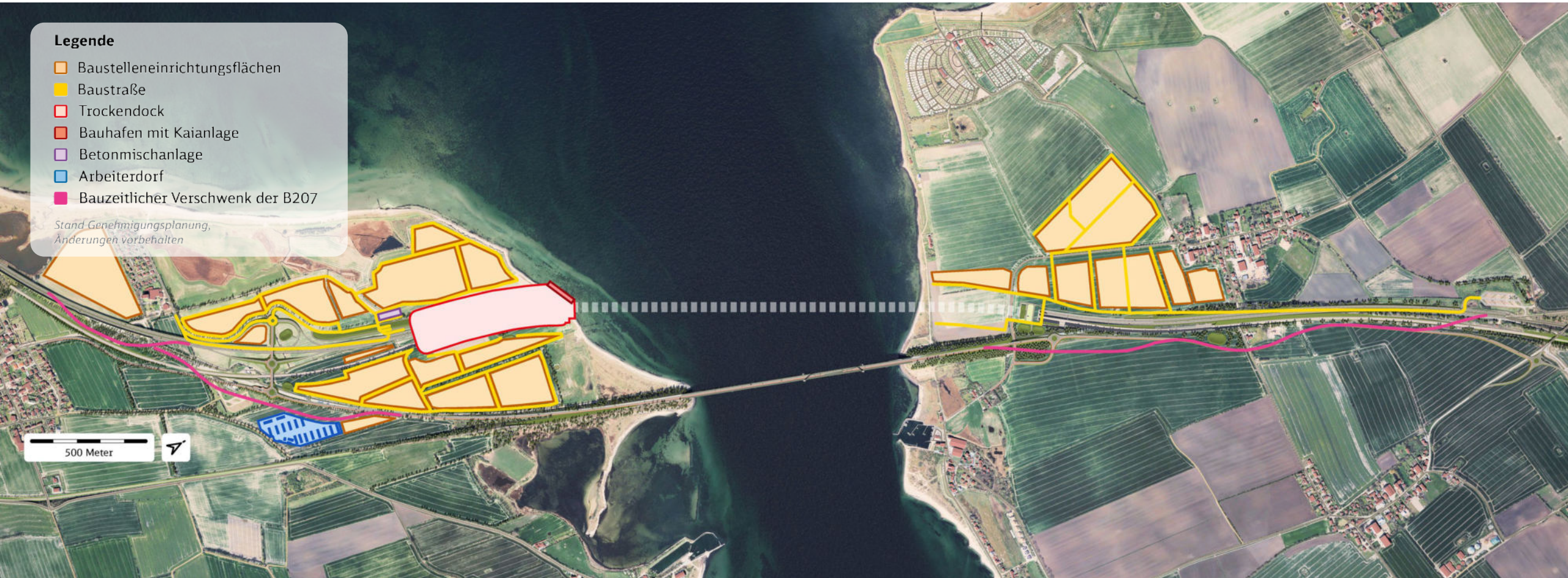
DEGES



Legende

-  Baustelleneinrichtungsflächen
-  Baustraße
-  Trockendock
-  Bauhafen mit Kaianlage
-  Betonmischanlage
-  Arbeiterdorf
-  Bauzeitlicher Verschwenk der B207

Stand Genehmigungsplanung,
Änderungen vorbehalten

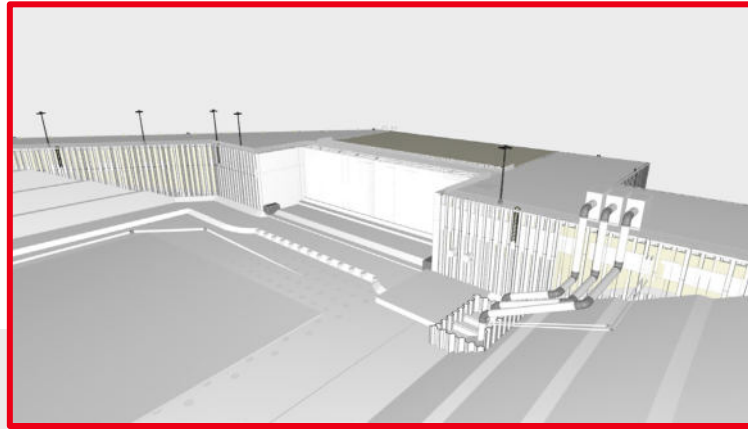


12 Tunnelelemente: Produktion im Trockendock

Direkt am Fehmarnsund auf Festlandseite



DEGES



12

Absenkelemente
mit einer Länge
von je 137 bis 160
Metern

- Bauhafen am Trockendock in Planung & Abstimmung
- Es werden jeweils drei Elemente gleichzeitig produziert
- Anschließend wird das Dock geflutet, die Elemente in den Sund gezogen und dort abgesenkt
- Nach Abschluss der Produktion wird das Trockendock zum festlandseitigen Tunnelportal umgebaut

Bauvorbereitende Maßnahmen im Jahr 2026



DEGES



- CEF-Maßnahmen (Frühjahr), z.B. Errichten von Rauchschwalbenhäusern
- Rückschnitt- und Rodungsarbeiten (Herbst)

