



Schiienenanbindung der Festen Fehmarnbeltquerung

📍 Lübeck – Fehmarn

DB InfraGO AG | 26.02.2026



Infrastruktur auf dem neusten Stand der Technik

Für eine bessere Mobilität in Ostholstein



Gesamtprojekt



55 km

Neubaustrecke



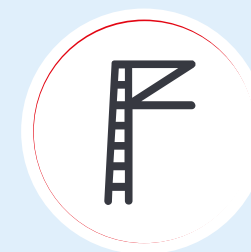
33 km

Ausbau
Bestandsstrecke



50 km

Lärmschutz-
wände



172 km

Oberleitung



80

Neue Brücken



1

Absenktunnel



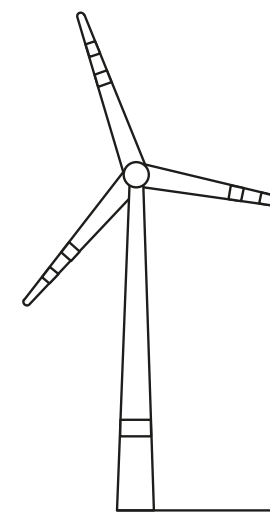
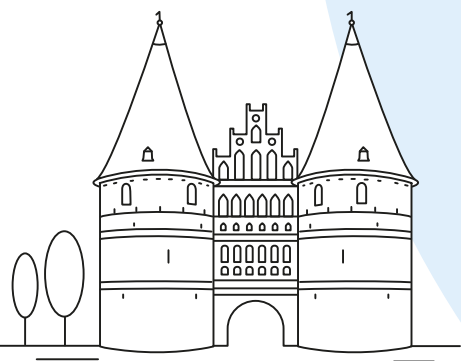
7

Verkehrs-
stationen



5

Autobahn-
anschlüsse



88 km Neu- und Ausbaustrecke

Zweigleisig und elektrifiziert



- Aus-/Neubau Schienenanbindung
- Feste Fehmarnbeltquerung
- ⋯ Absenktunnel als neue Fehmarnsundquerung
- ⋯ Bestandsstrecke
- Bäderbahn
- Verkehrsstation

Abschnitt	Status
Lbk. Lübeck	●
1.1 Bad Schwartau	●
1.2 Ratekau-Haffkrug	●
2 Sierksdorf-Altenkrempe	●
3 Schashagen-Damlos	●
4 Oldenburg i.H./Göhl	●
5.1 Heringsdorf, Neukirchen	●
5.2 Großenbrode	●
FSQ Fehmarnsundquerung	●
6 Fehmarn	●

- 2 Abschnitte im Bau / Baurecht
- 7 Abschnitte im Genehmigungsverfahren
- 1 Abschnitt in Planung



Unsere Planung für den Abschnitt 5.2

Hinweis: Der Anschlussbereich an die Fehmarnsundbrücke ist genehmigt. Er wird jedoch in der Ausführung zurückgestellt und durch die Fehmarnsundquerung überplant.



	Neu- und Ausbaustrecke inkl. Elektrifizierung		Neubaumaßnahmen
	Anpassung Bestand		Allgemeiner Rückbau
	Rückbau Bestand		Baustraßen
			Baustelleneinrichtungsfelder
	Eisenbahnüberführung		Personenquerung
	Straßenüberführung		Bahnübergang
PFA = Planfeststellungsabschnitt			

Neuer Haltepunkt Großenbrode/Heiligenhafen

Visualisierungen



- Im Bereich Mittelhof an der Kreisstraße 42 zwischen Heiligenhafen und Großenbrode entsteht ein neuer gemeinsamer Haltepunkt
- Dies entspricht dem Wunsch der beiden Gemeinden



Bauvorbereitende Maßnahmen sind gestartet

Hauptbaumaßnahmen ab vsl. Q3 2027 geplant



- Seit Ende 2025: Umsetzung **von Artenschutzmaßnahmen** für Rebhuhn und Wachtelkönig, Maßnahmen für die Windelschnecke folgen
- Januar/Februar 2026: **Rodungen und Rückschnitt**, aktuell Ziehen der Stumpen
- **Vergrämnungsmaßnahmen** zum Schutz von Bodenbrütern
- Errichten der ersten **Baustraßen**
- Entnehmen von **Bodenproben** zur weiteren Untersuchung des Baugrunds



Ansatz für eine Ausgleichsfläche bei Großenbrode



Rodungsarbeiten an der Großenbroder Aue

Laufende Bauarbeiten auf Fehmarn (Abschnitt 6)

Baugrundverbesserung für einen stabilen Unterbau (2025)



Laufende Bauarbeiten auf Fehmarn (Abschnitt 6)

Erdarbeiten (werden 2026 im Süden der Insel fortgesetzt)



Laufende Bauarbeiten auf Fehmarn (Abschnitt 6)

Gleisbau (gestartet im Januar 2026)



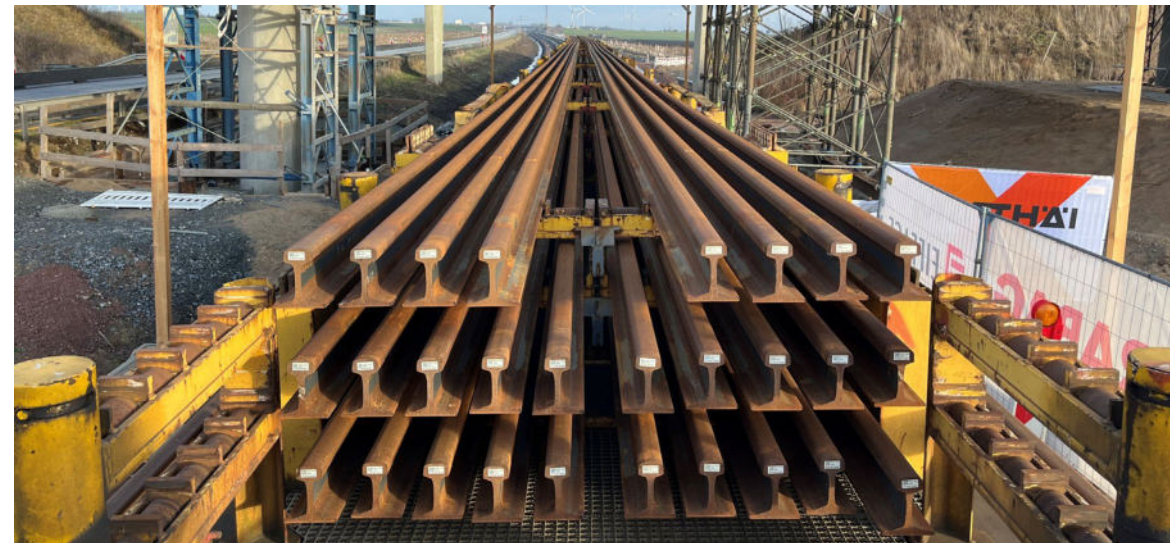
Warum fahren aktuell Züge durch Großenbrode?


Über das Baugleis nach Fehmarn

Transport von Langschienen, Weichen & Schwellen



- Von **Januar bis Sommer 2026** werden Baumaterialien per Zug auf die Insel Fehmarn transportiert
- Etwa **eine Fahrt pro Tag**, auch über die Fehmarnsundbrücke
- Der Zug fährt mit **maximal 25 km/h** auf der Bestandstrasse
- **Bahnübergänge maximal 3 Minuten gesperrt**, Schranken oder Lichtsignale werden manuell aktiviert
- **Fahrtzeiten hängen vom Baufortschritt ab**
→ Kein fest definierter Fahrplan





Video Baugleis
auf Youtube anschauen:
<https://youtu.be/pmRWqQyvOx4?si=FtE8cCjjveQ8S00Q>

Bleiben Sie auf dem Laufenden!

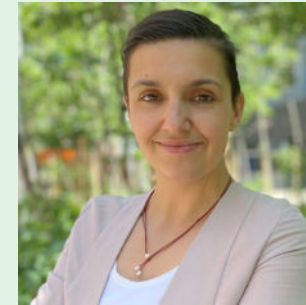


Hier erhalten Sie aktuelle Infos zum Baufortschritt und zum Projekt

i **DB-Infocenter**
Severitenkamp 13,
in Burg auf Fehmarn

**Jeden Dienstag
von 13 bis 16 Uhr
geöffnet**

Ihre Ansprechpartnerinnen



Ulrike Schenka-
van Capelleveen



Aileen Scherff

E-Mail: anbindung-fbq@deutschebahn.com

Website: www.anbindung-fbq.de

